



# JABALÍES

Dirección Nacional de Producción Ganadera

Subsecretaría de Ganadería  
Secretaría de Agricultura, Ganadería y Pesca



Ministerio de Agroindustria  
Presidencia de la Nación

## JABALÍ

La siguiente información de publicación anual es editada por la Dirección de Porcinos, Aves de Granja y No Tradicionales. El mismo, brinda información sobre la evolución de los indicadores del Sector Jabalí.

### Evolución de la Faena de Jabalí - en Cabezas

Mes	2010	2011	2012	2013	2014	2015	2016
E	25	0	2	0	0	0	0
F	41	44	25	0	0	0	0
M	3	6	1	0	47	1	0
A	50	20	0	9	1	13	2
M	36	55	9	15	9	8	5
J	35	16	22	34	16	13	7
J	9	27	38	14	22	13	11
A	59	16	10	1	15	8	10
S	31	4	5	9	7	3	27
O	129	0	4	10	43	0	1
N	29	25	0	0	0	0	0
D	20	0	0	0	0	27	2
<b>Total Año</b>	<b>467</b>	<b>213</b>	<b>116</b>	<b>92</b>	<b>140</b>	<b>86</b>	<b>65</b>

Fuente: Dirección de Porcinos, Aves de Granja y Pequeños Rumiantes, en base a datos de la dirección de Estadísticas de SENASA y SIGSA. Faena y Movimientos Formales.

El cuadro anterior permite observar, que en el último período ha mantenido la tendencia a la baja, que se mostraba en los últimos años.

### Cuadro comparativo 2015-2016 de faena – en Cabezas

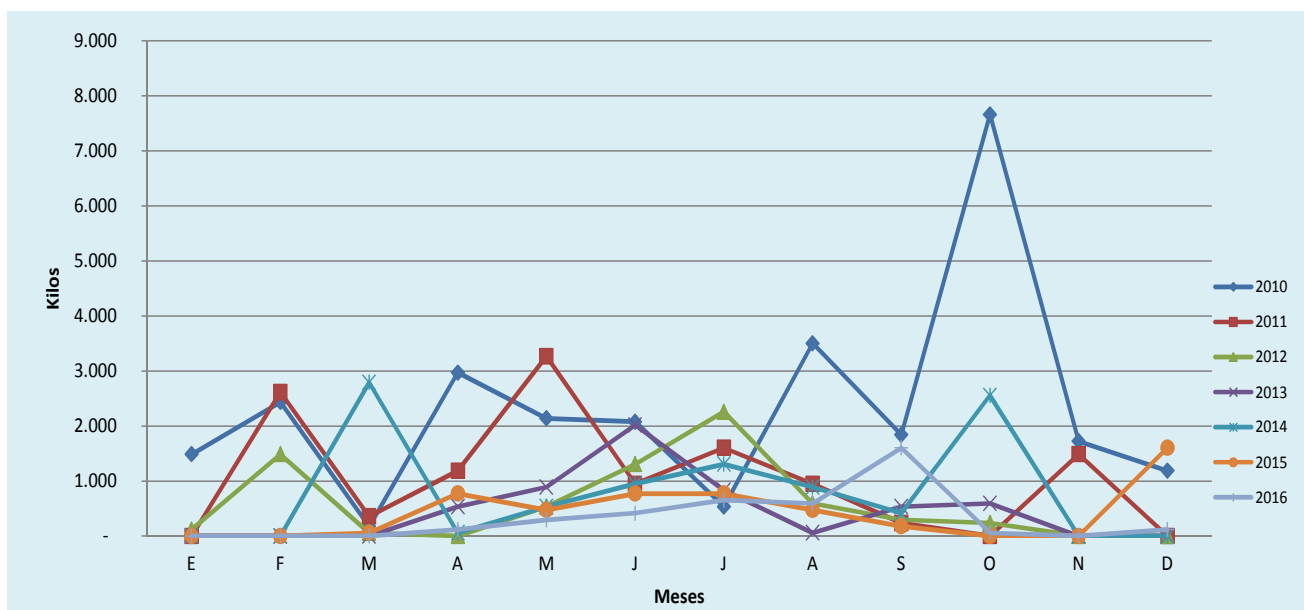
Mes	2015	2016	Variación 2016/2015
E	0	0	-
F	0	0	-
M	1	0	-100
A	13	2	-85
M	8	5	-38
J	13	7	-46
J	13	11	-15
A	8	10	25
S	3	27	800
O	0	1	100
N	0	0	100
D	27	2	-93
<b>Total Año</b>	<b>86</b>	<b>65</b>	<b>-24</b>

Fuente: Dirección de Porcinos, Aves de Granja y Pequeños Rumiantes, en base a datos de la dirección de Estadísticas de SENASA y SIGSA. Faena y Movimientos Formales.



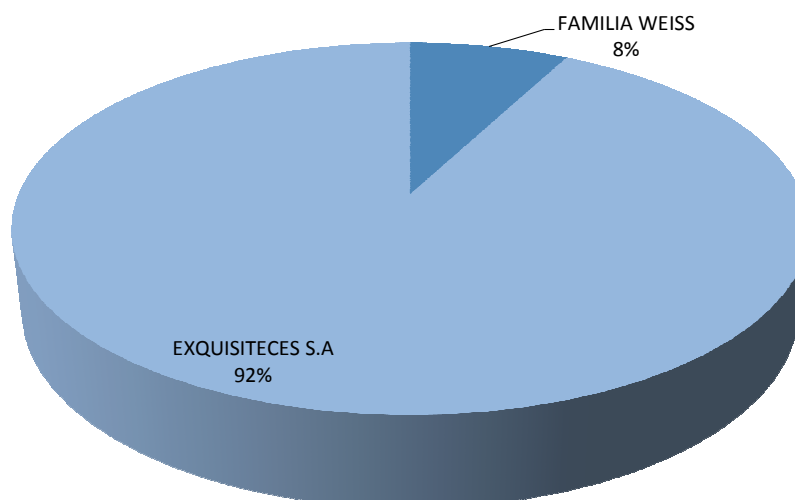
Con un volumen total de 65 jabalíes faenados en establecimientos habilitados en la provincia de Río Negro, la producción estimada en kilos fue de 3.861.

### Evolución y Comparación de la Producción estimada de jabalíes – en Kilos



Fuente: Dirección de Porcinos, Aves de Granja y No Tradicionales en base a la faena y movimientos formales de jabalíes según SENASA.

### Distribución de la faena de jabalí en cabezas, a Diciembre 2016



Fuente: Dirección de Porcinos, Aves de Granja y No Tradicionales, en base a datos de la dirección de Estadísticas de SENASA.



Ahumadero Weiss y Exquisiteces S.A. son las firmas que faenaron el total de ejemplares en la provincia de Río Negro en 2016.

### Frigoríficos existentes en el listado SENASA de faena de Jabalíes y su estado actual

Firma	Ubicación	Estado	Actividad
INFRIBA S.A.	Buenos Aires, Batán	Habilitado	Inactivo en Jabalí
FCO.COSTANZO S.A.	Buenos Aires, San Andrés de Giles	Habilitado	Inactivo en Jabalí
MATAD.Y FCO.FEDERAL S.A.	Buenos Aires, Quilmes	Habilitado	Inactivo en Jabalí
FAMILIA WEISS	Río Negro, San Carlos de Bariloche	Habilitado	Activo
MATAD.FCO.SAN RAFAEL S.A.	Mendoza, San Rafael	Habilitado	Activo
EXQUISITECES S.A.	Río Negro, San Carlos de Bariloche	Habilitado	Activo
INDUSTRIA FRIGORIFICA EXPORK S.A.	Buenos Aires, San Andrés de Giles	Habilitado	Inactivo en Jabalí
PATAGONICA WILD FOOD S.A.	Río Negro, San Carlos de Bariloche	Suspendido	Inactivo en Jabalí
CARNES NATURALES DE LA PAMPA S.A.	La Pampa, Santa Isabel	Habilitado	Inactivo en Jabalí
MANILA S.A.	Río Negro, San Carlos de Bariloche	Suspendido	Inactivo en Jabalí
AHUMADOS PALMER	Neuquén, Junín de los Andes	Habilitado	Inactivo en Jabalí

Fuente: Dirección de Porcinos, Aves de Granja y No Tradicionales en base a datos de Estadísticas SENASA.

De los 11 establecimientos de faena habilitados por SENASA, solo 3 estuvieron activos en 2016, ubicados en las provincias Río Negro y Mendoza.

### Movimientos Registrados por SENASA de Jabalí en PIE

Año	Cabezas	Motivo	Desde	Hacia
2010	6	Exposición	Buenos Aires	Buenos Aires
2011	21 25	Reproducción	Buenos Aires	La Pampa
		Faena	Mendoza	Mendoza
2012	5	Reproducción	Buenos Aires	La Pampa
2013	10	Invernada	Mendoza	La Pampa
2014	30 20	Faena	Mendoza	Mendoza
		Faena	Mendoza	Mendoza
2015	23	Faena	Mendoza	Mendoza
2016	0	No se registraron movimientos de Jabalí en PIE		

Fuente: Dirección de Porcinos, Aves de Granja y No Tradicionales en base a SIGSA - SENASA



## Evolución del Precio Promedio de los productos elaborados Weiss de Jabalí en góndola

Producto	Gramos	2011	2012	2014	2015 <sup>1</sup>	2016 <sup>1</sup>
Jabalí Pasta Ahumado	80	18,00 \$	22,75 \$	41,90 \$	44,00 \$	53,00 \$
Jabalí Ahumado en Aceite	200	39,50 \$	50,60 \$	94,50 \$	103,00 \$	137,00 \$
Jabalí Ahumado en Filetes	100	34,00 \$	42,30 \$	75,50 \$	95,00 \$	125,00 \$
Arrollado de Queso y Jabalí	140	38,50 \$	47,80 \$	87,00 \$	92,00 \$	113,00 \$
Jabalí Ahumado en Trozo	1000				945,00 \$	1.250,00 \$

Página  
| 4

Fuente: Relevamiento de precios (productos Weiss) en Sucursal Florida Falabella, Buenos Aires, Capital y 1 página Web de Ahumadero Weiss. <http://www.ahumaderoweiss.com/index.php/ciervo-jabali-y-carnes-rojas>

En este sector elaborador de carnes no tradicionales también se encuentran como importantes dentro del mercado (ya que se conoce también su faena), las elaboradoras Exquisiteces SA y Secretos del Monte.

En general ofrecen productos similares como patés, jamón en aceite, carne en trozo y jamón feteado. Asimismo, han desarrollado productos novedosos como la carne ahumada molida desecada de Secretos del monte, el salame de Jabalí de Exquisiteces SA o el arrollado de queso y jabalí de Ahumadero Weiss.

Además de poseer bocas propias de expendio, llegan a otros puntos del país mediante distribuidoras de productos del rubro de las especialities en locales especializados o directo a supermercados.

## Precios promedio de los productos de Jabalí en páginas Web de Supermercados - Año 2016

Producto	Gramos	Supermercado Web	\$ Promedio
Pate	90	Coto	41,65 \$
Ahumado	100	Jumbo	175,20 \$
Salame	100	Jumbo/Disco/Coto	64,96 \$

Fuente: Relevamiento de precios en Web de los supermercados mencionados



## Fuentes y Agradecimientos

- ✓ Frigoríficos que colaboran con información para la diferenciación de especies que faenan, para obtener datos específicos de jabalí: Ahumadero Familia Weiss, Patagonia Exquisiteces S.A. y Matadero Frigorífico San Rafael, a través de la Lic. Felisa Terrero de la Regional SENASA en San Rafael, Mendoza.
- ✓ Dirección de Estadísticas y Comercio Exterior de SENASA.
- ✓ Sistema Integrado de Gestión de Sanidad Animal (SIGSA), SENASA.
- ✓ <http://www.ahumaderoweiss.com/>
- ✓ <http://www.exquisiteces.com/>
- ✓ <http://www.secretosdelmonte.com/>
- ✓ [www.jumboacasa.com.ar](http://www.jumboacasa.com.ar)
- ✓ [www.cotodigital.com.ar](http://www.cotodigital.com.ar)
- ✓ [www.discovirtual.com.ar](http://www.discovirtual.com.ar)

